



Región de Murcia
Consejería de Agricultura y Agua

Instituto Murciano de Investigación
y Desarrollo Agrario
www.imida.es

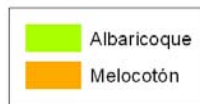


Calidad del Melocotón de Cieza. Aspectos Ambientales y de Cultivo

Jesús García Brunton * IMIDA

Comarca 'Vega Alta'. CIEZA


Cieza y zonas de Calasparra, Jumilla y Abarán.



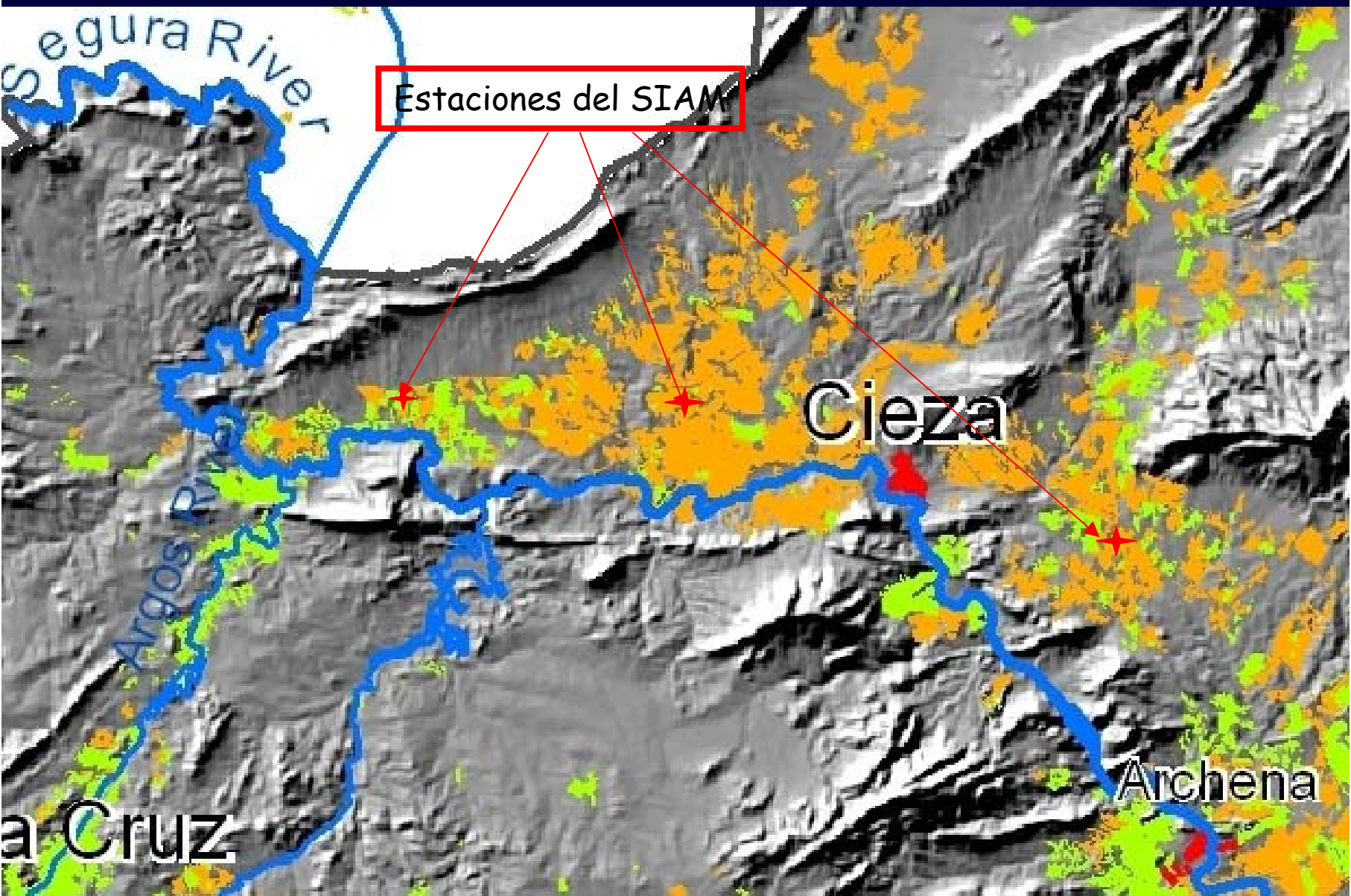
105.000 tns proceden de variedades de industria (≈45% superficie y en ligero descenso) y el resto, de variedades de mercado en fresco (75.000 tns e incrementándose).

Del total regional, más de la mitad de la superficie (≈7.700 has) y más del 70% de la cosecha (≈180.000 tns) están localizados en esta comarca.

El melocotonero es el principal cultivo frutal de regadío de Murcia, con 250.000 tn y 14.500 has.



**Condiciones ambientales
de la zona de cultivo.**



Estaciones del SIAM

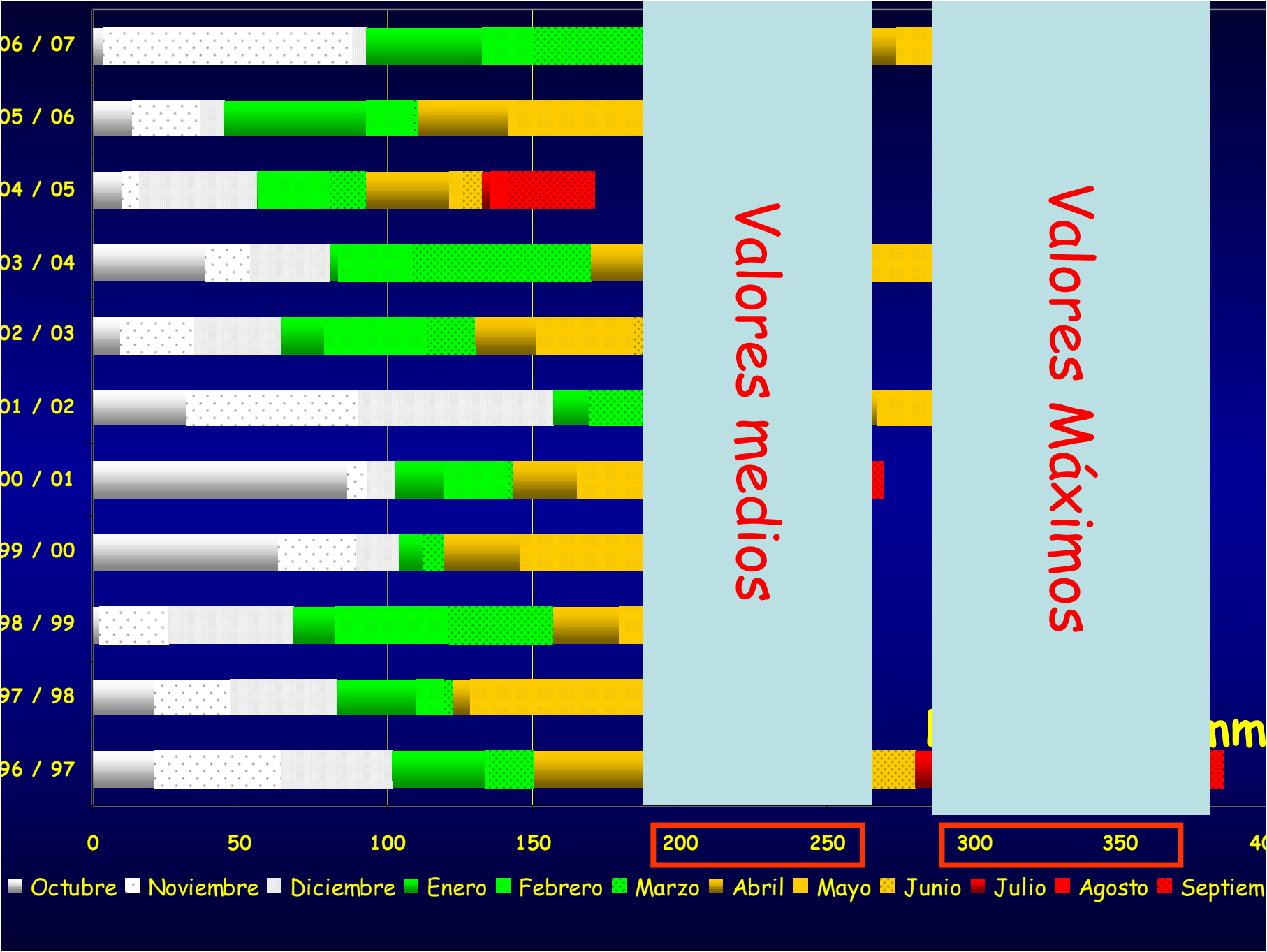
Cieza

Archena

a Cruz

Segura River

Argos River

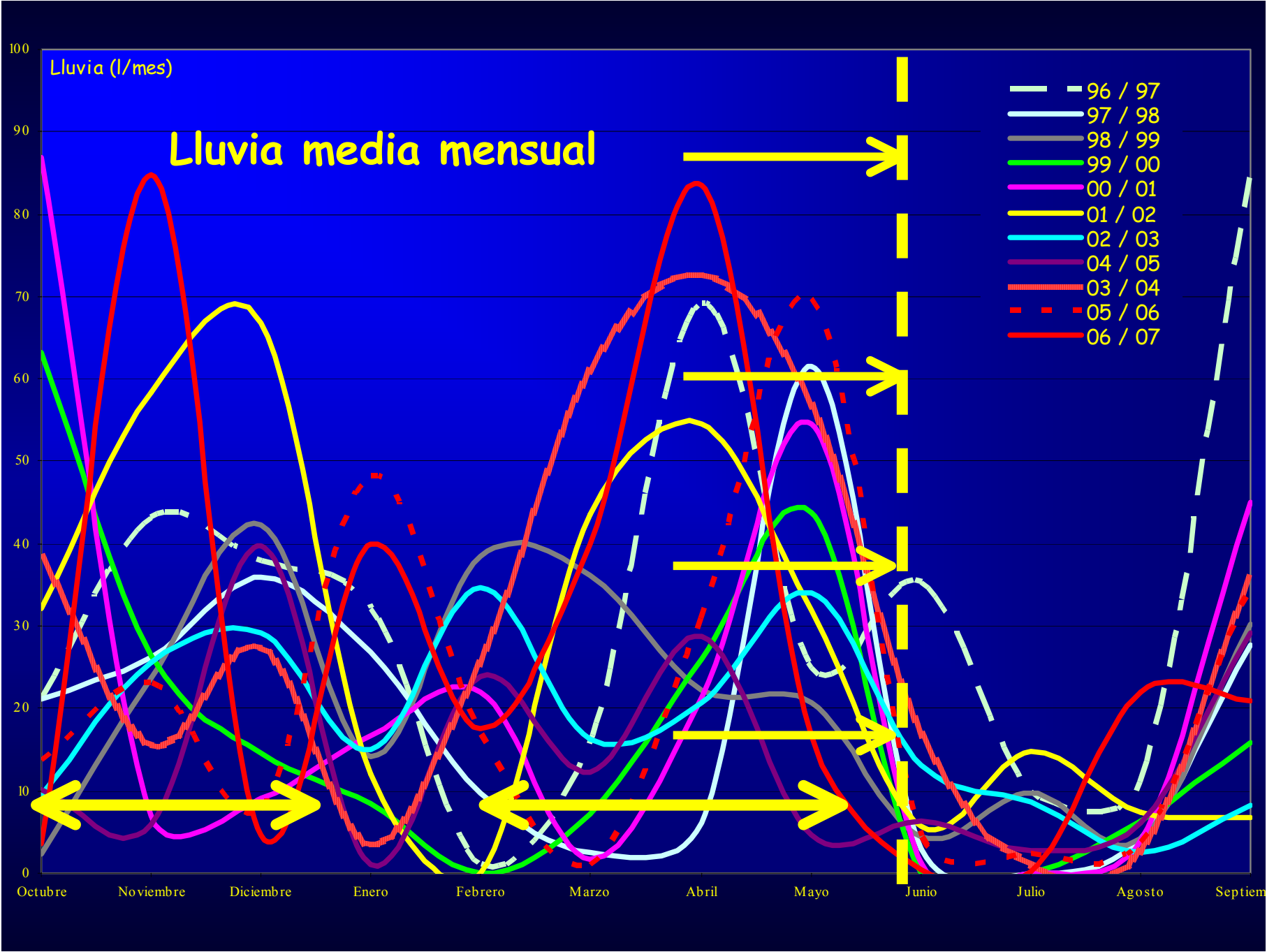


Lluvia (l/mes)

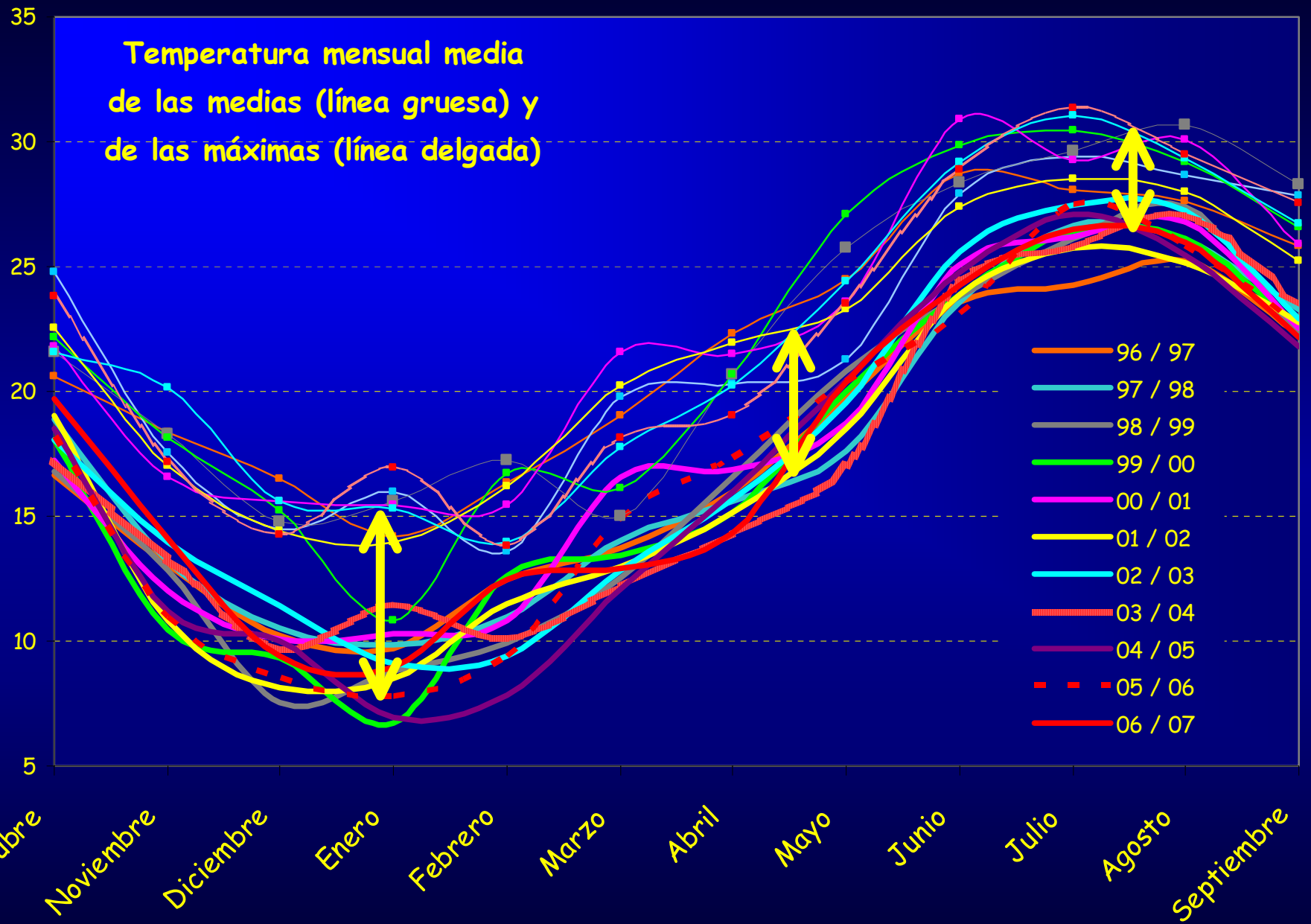
Lluvia media mensual

- 96 / 97
- 97 / 98
- 98 / 99
- 99 / 00
- 00 / 01
- 01 / 02
- 02 / 03
- 04 / 05
- 03 / 04
- 05 / 06
- 06 / 07

Octubre Noviembre Diciembre Enero Febrero Marzo Abril Mayo Junio Julio Agosto Septiembre



Temperatura mensual media
de las medias (línea gruesa) y
de las máximas (línea delgada)



Las características climáticas de la comarca de Cieza facilitan la producción de frutos de alta calidad organoléptica.

Las temperaturas y la alta insolación a lo largo del ciclo vegetativo, así como la ausencia de lluvias en la época de maduración de los melocotones, permiten que el melocotonero en Cieza produzca altas cosechas y de optima calidad.



Variedad / patrón



Condiciones ambientales



Calidad del melocotón



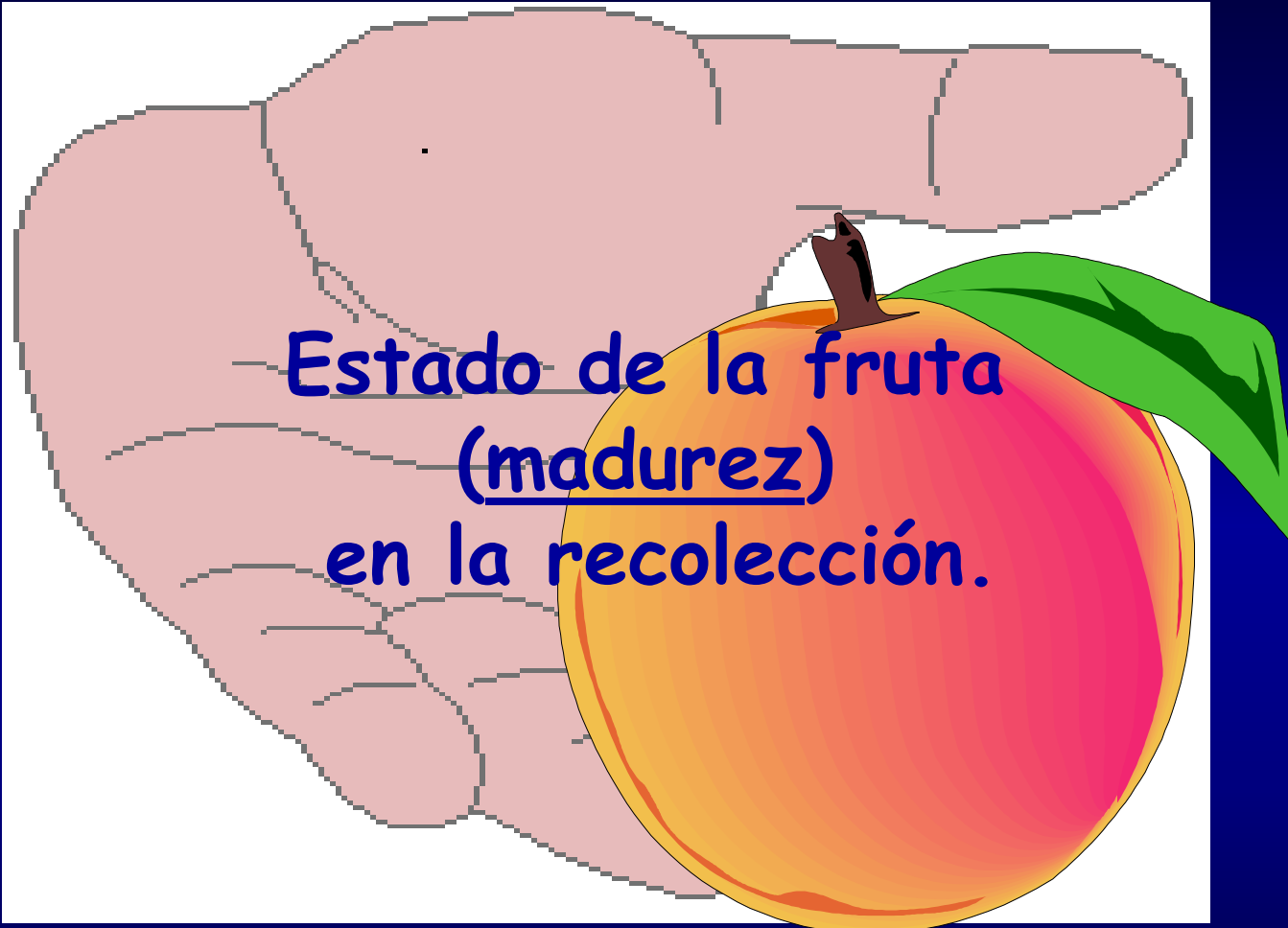
Técnicas culturales:
Abonado / Riego
Aclareo / Poda



Día óptimo de recolección

°Brix
acidez
dureza

Resultados de estudios sobre la calidad del fruto.

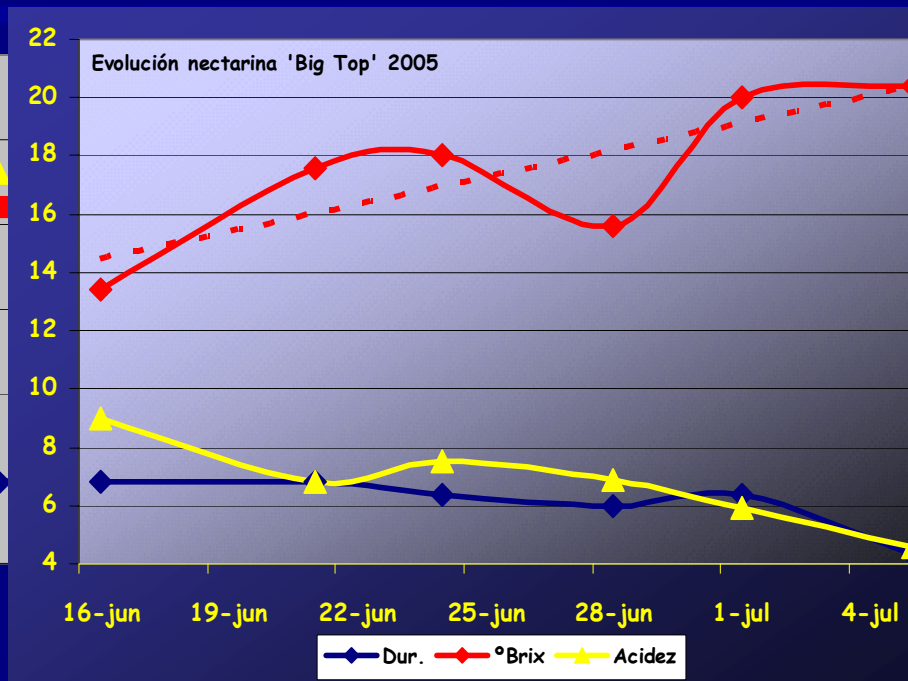
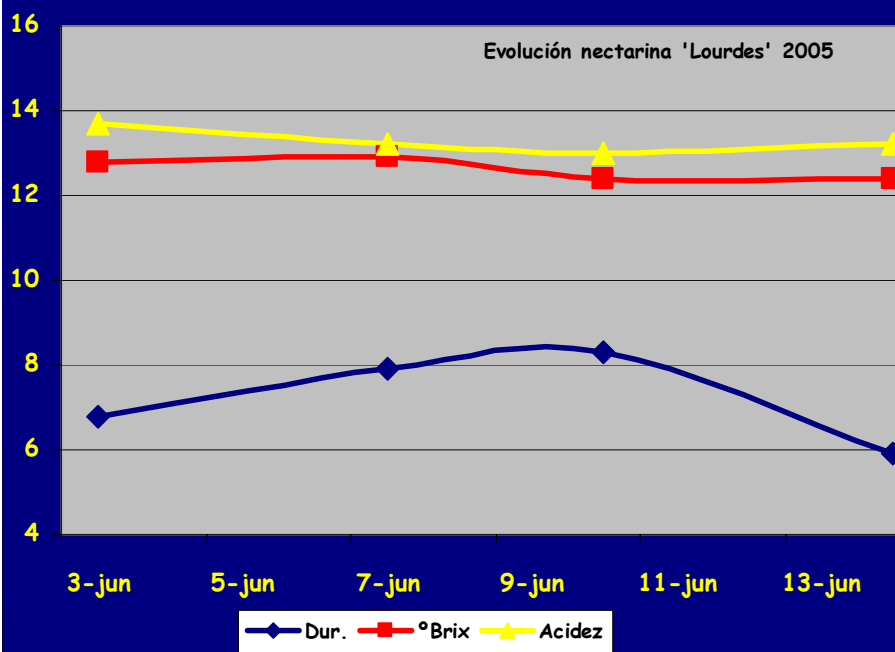
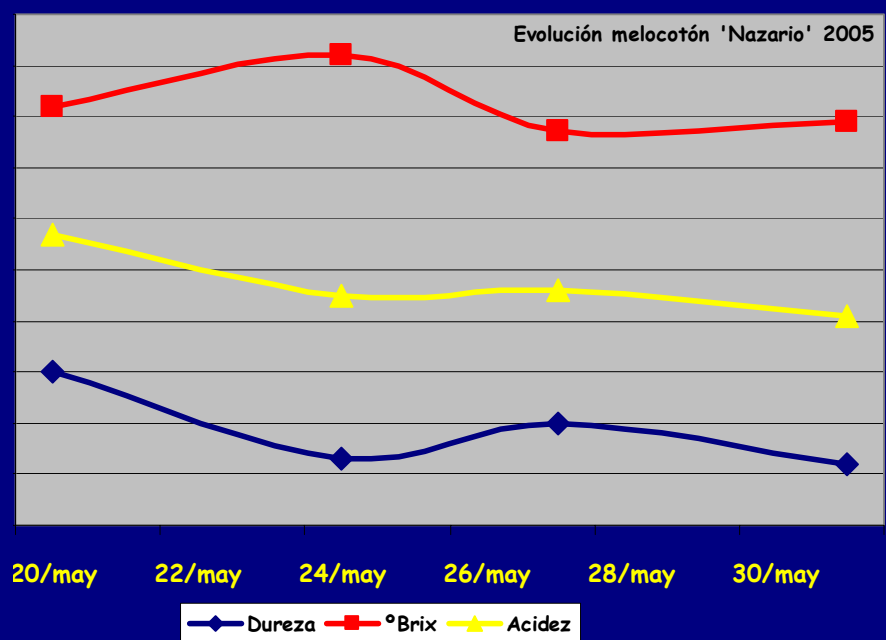
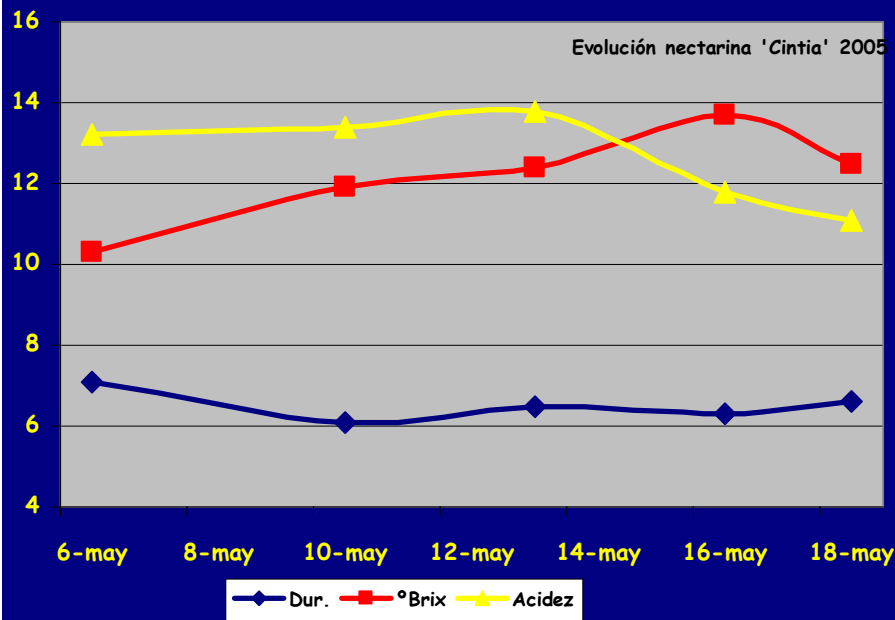
A stylized illustration of a hand holding a ripe peach. The hand is light pink with black outlines. The peach is orange and red with a green leaf and a brown stem. The text is overlaid on the peach.

Estado de la fruta
(madurez)
en la recolección.



Norma U. E.(R1861/2004)
Dureza (máxima): 6 kg / 0,5cm²
°Brix (mínimo): 8





Resumen de Valores de Calidades

2005

Dureza

° Brix

Variedad

Máximo

Mínimo

Máximo

Mínimo

Cintia

7,1

6,1

13,7

10,3

Nazario

7

5,2

13,2

11,7

Lourdes

7

5,9

12,9

12,4

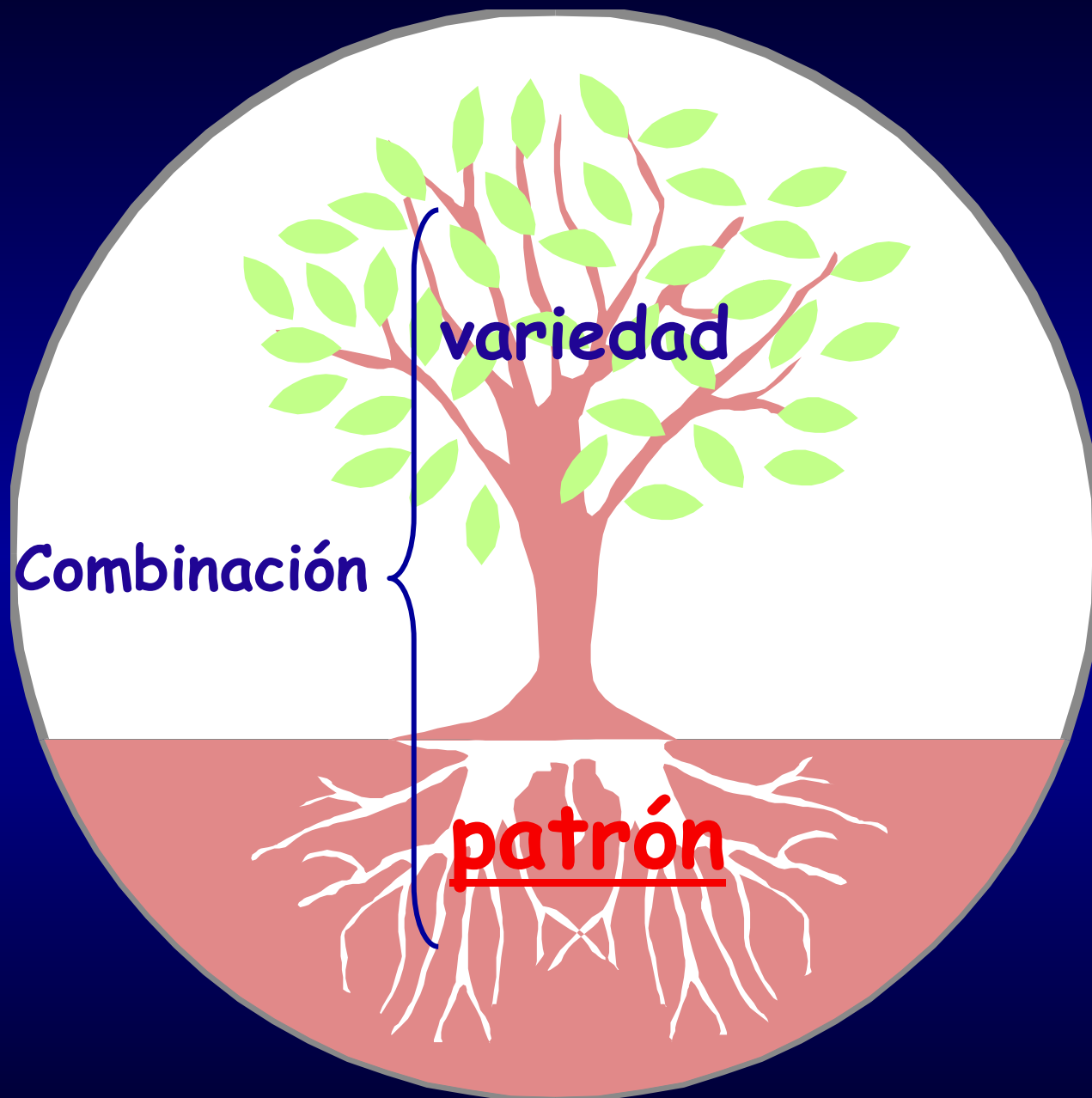
Big Top

6,8

4,3

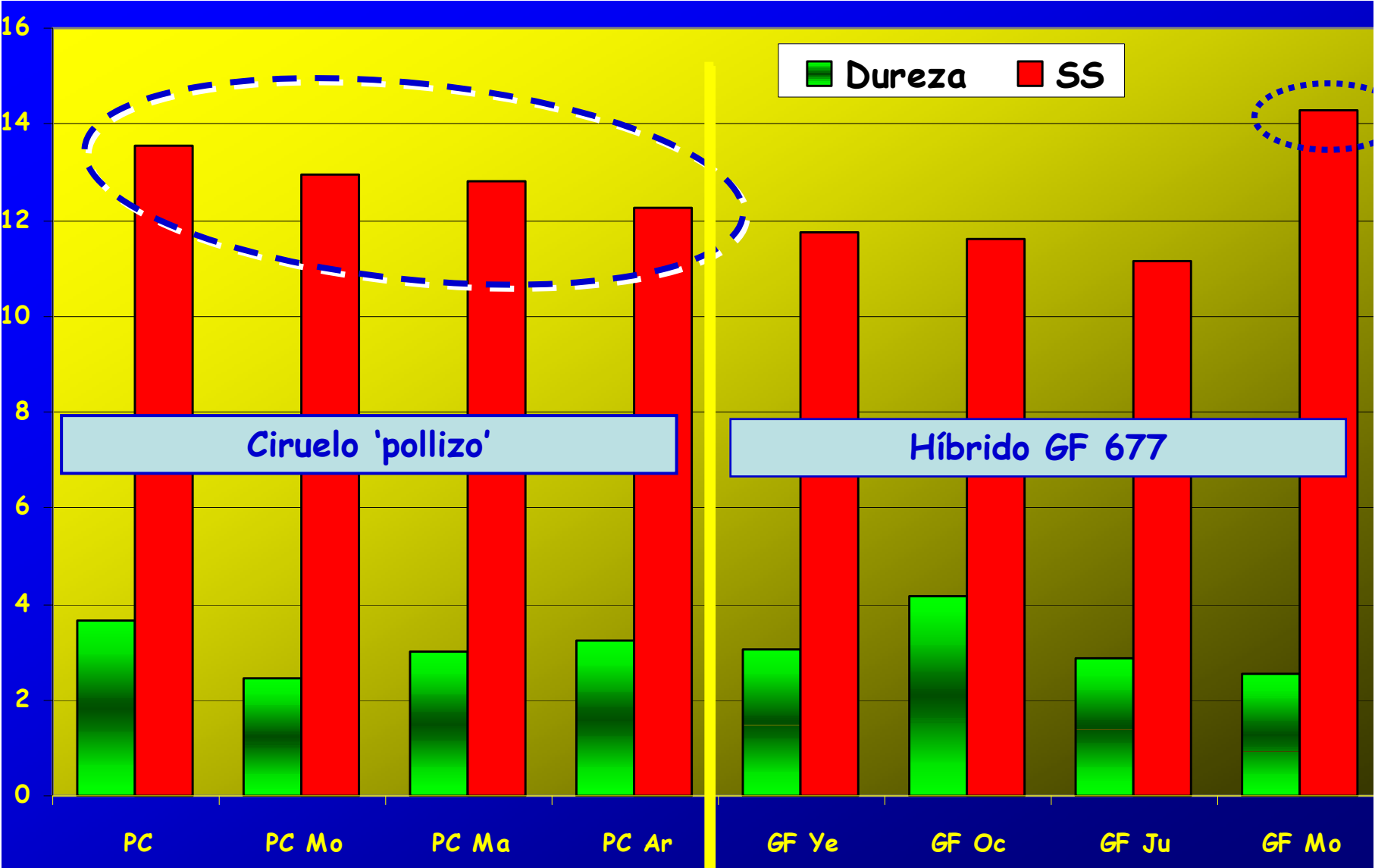
20,4

13,4



'Catherine'





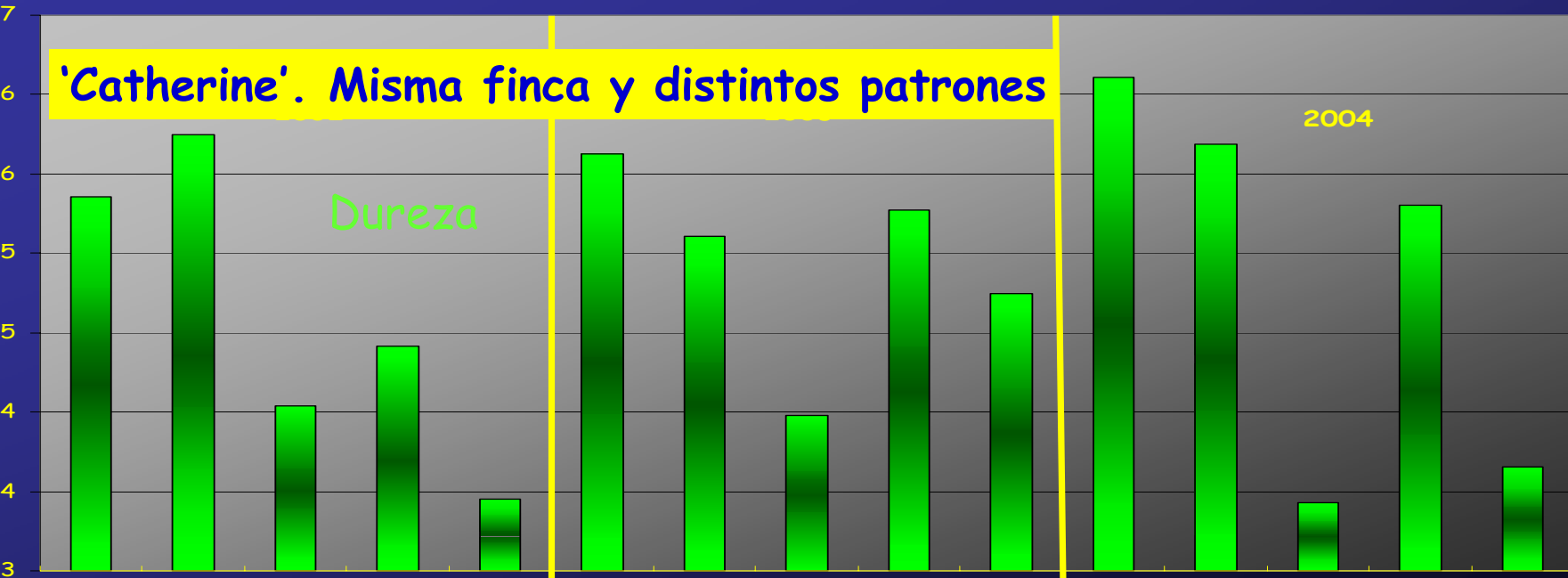
'Catherine' (año 2000). Fincas diversas.

'Catherine'. Misma finca y distintos patrones

Dureza

2004

Gf 677 Barrier 1 Montizo Felinem Mr. S2/5 Gf 677 Barrier 1 Montizo Felinem Mr. S2/5 Gf 677 Barrier 1 Montizo Felinem Mr. S2/5

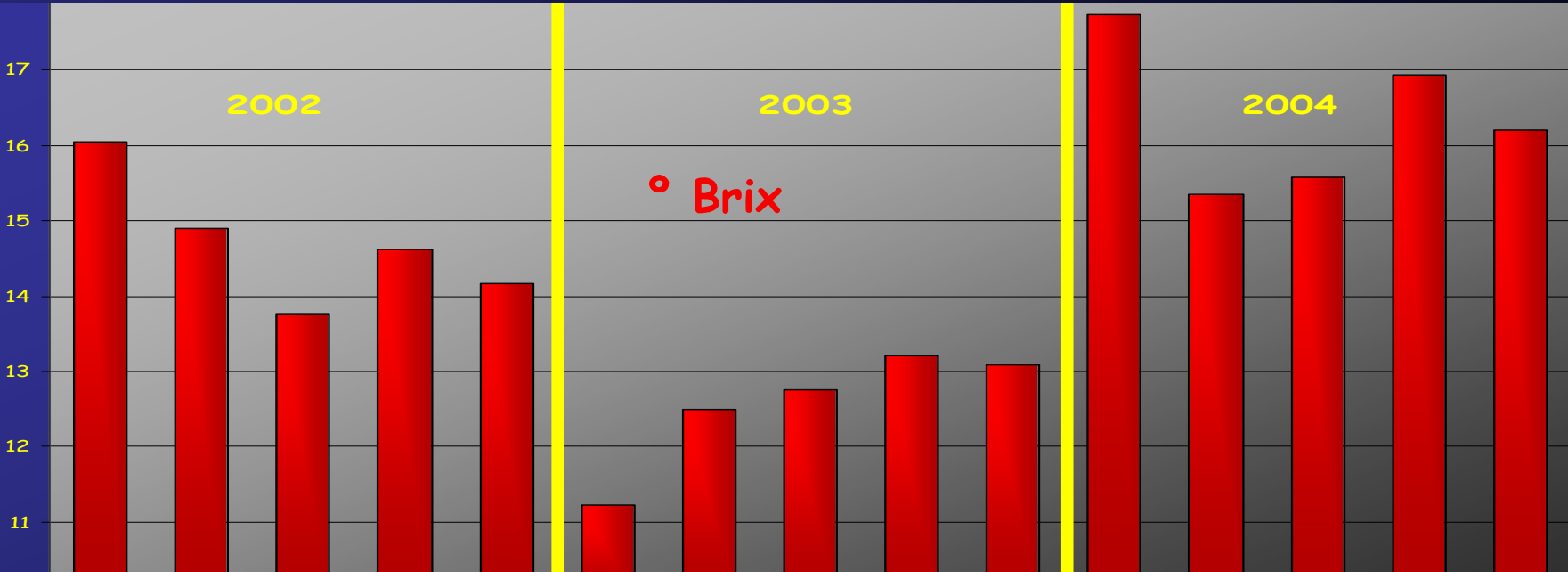


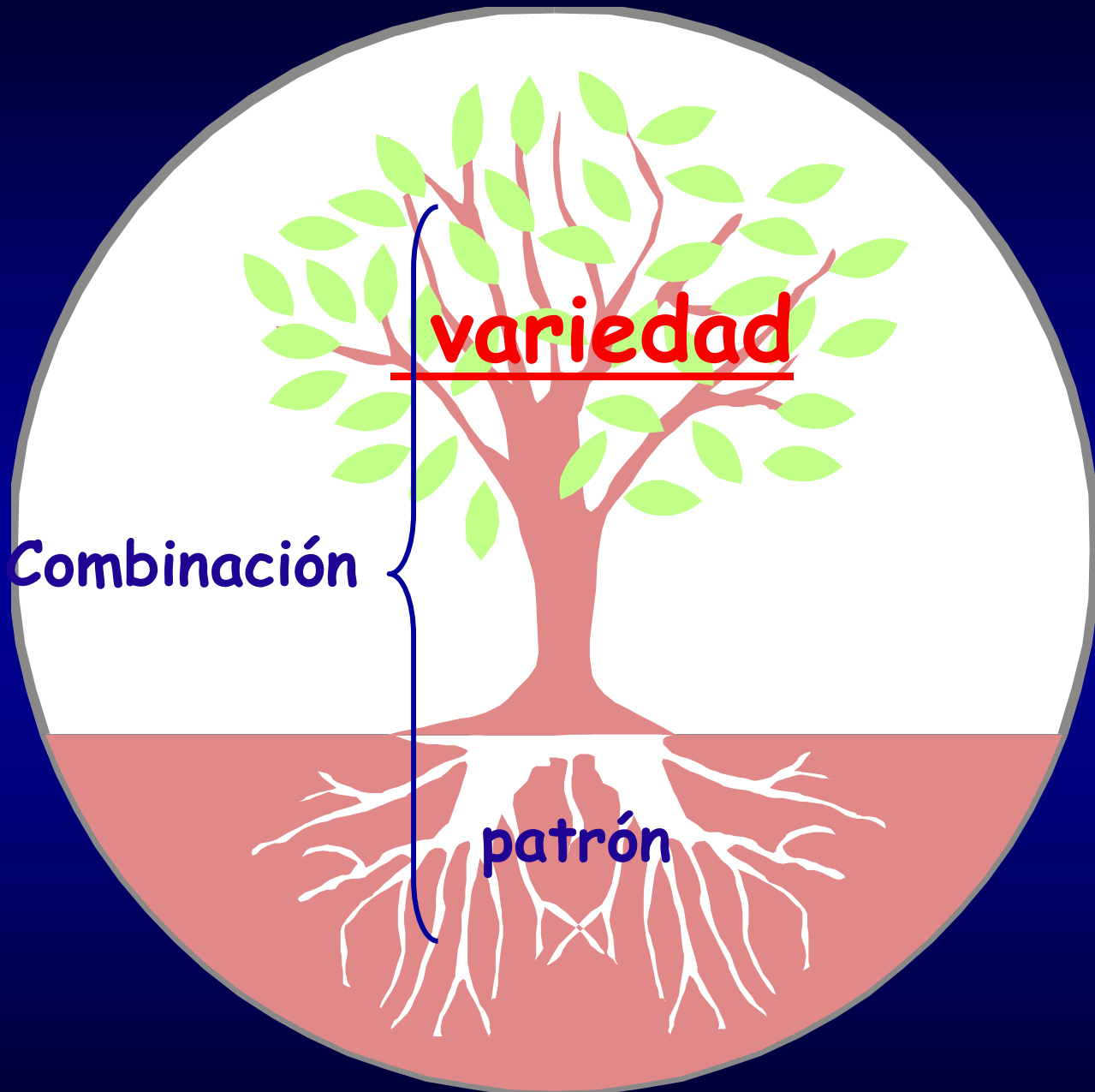
◦ Brix

2002

2003

2004

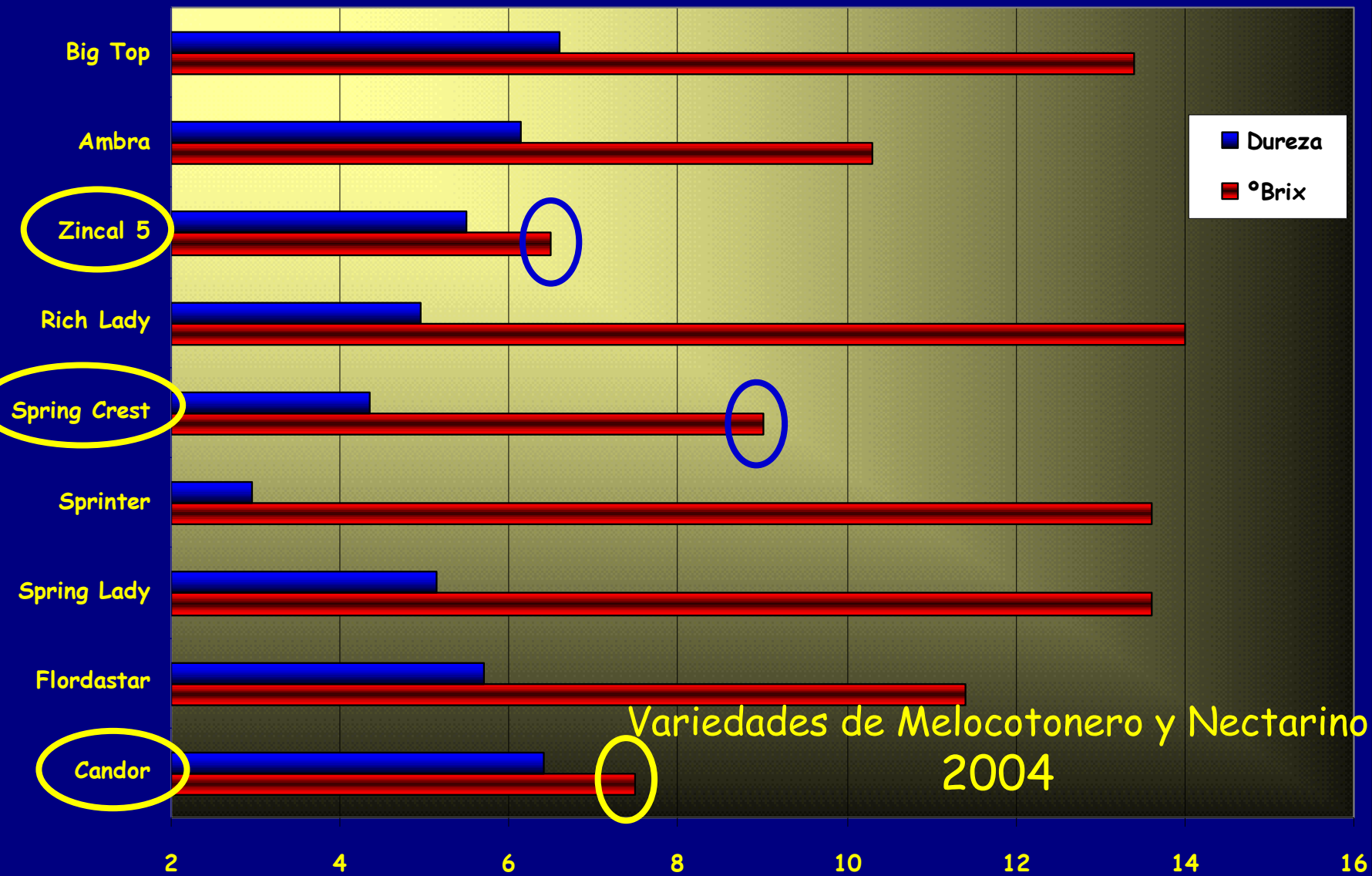




variedad

Combinación

patrón

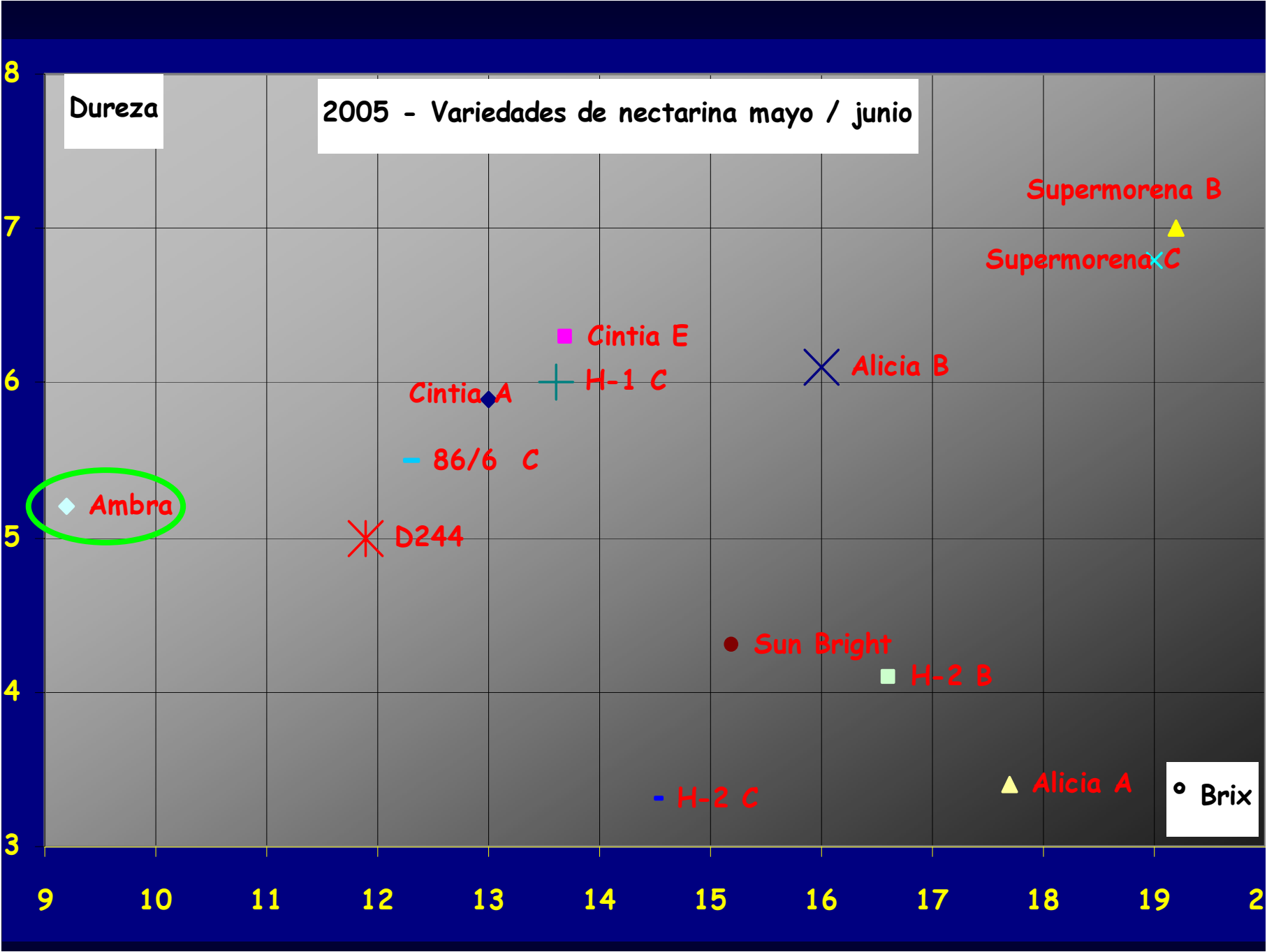


Variedades de Melocotonero y Nectarino
2004

Dureza

2005 - Variedades de nectarina mayo / junio

Ambra



Dureza

2005 * Variedades de melocotonero
mayo / junio

◆ Fuentes A

● Nazario E

■ Fuentes B

+ Nazario A

— Flordastar

▲ Flor Red

Red Candem

▲ Spring Lady A c

■ Spring Lady A

◆ Spring Crest

* Sevilla 2 B

○ Brix

8 9 10 11 12 13 14 15 16 17



Nectarino

Variedad	Año	F. Rec	Pm. (g)	Chapa (%)	Firmeza	Ac. (g/l)	SS (°B)
SMorena	2005	31-may	102	90	7	14,5	19,2 ↓
	2006	24-may	105	96	6	10,2	15,0 ↓
86.6	2005	17-may	158	62	4	12,9	18,2 ↓
	2006	31-may	141	38	6,5	9,9	13,0 ↓
P. Early	2005	3-jun	110	89	4,8	15,6	15,5 ↓
	2006	19-may	110	78	5	12	11,7 ↓
Mayglo	2005	17-jun	137	90	3,7	11,7	20,6 ↓
	2006	31-may	140	95	4,7	9,6	15,5 ↓
AA.1	2005	3-jun	112	75	6,2	13,4	19,0 ↓
	2006	23-may	109	87	3,8	11,2	13,7 ↓
AA.2	2005	3-jun	118	89	4,1	15	16,6 ↓
	2006	23-may	118	96	2,6	9,3	12,4 ↓
Lourdes	2005	15-jun	138	90	5,4	13,4	17,7 ↓
	2006	12-jun	150	87	4,3	11,1	13,4 ↓
Alicia	2005	16-jun	148	80	6,1	15,8	16,0 ↓
	2006	8-jun	170	87	7,7	10	12,1 ↓

Melocotonero

Variedad	Año	F. Rec	Pm. (g)	Chapa (%)	Firmeza	Ac. (g/l)	SS (°B)
Flored	2005	20-may	115	64	4,6	7,6	14,5
	2006	9-may	106	75	5,2	7,5	10,1
Flordastar	2005	31-may	144	79	4,8	11,7	15,6
	2006	18-may	139	88	3,4	8,6	11,6
Red Candem	2005	24-jun	161	58	3,2	10,8	16,4
	2006	18-may	133	86	3,7	7,5	12,1
Fuentes	2005	24-may	132	55	5,1	10,7	15,8
	2006	15-may	133	50	4,3	9,3	11,7
Sprinter	2004	8-jun	172	65	3,0	7,8	13,6
	2005	23-may	108	53	6,3	10,7	14,2
	2006	17-may	143	79	3,9	6,7	10,3
Spring Crest	2004	17-jun	150	78	4,3	6,8	9,0
	2005	3-jun	117	70	3,6	7,7	13,7
	2006	19-may	133	50	6,4	8,5	10,4

Conclusiones:

Las características climáticas de la comarca de Cieza, permiten la producción de frutos de alta calidad organoléptica.

Los estudios realizados por el IMIDA indican, que se están produciendo melocotones con contenido en sólidos solubles superiores a 10 ó 11 °brix en variedades de mayo, y 12 ó más °brix en variedades más tardías.

En la comarca de Cieza y en riego por goteo, el efecto del patrón queda disminuido por el manejo del riego.

Esta calidad se debe controlar y mejorar según las condiciones ambientales anuales, mediante un manejo eficiente del agua de riego y la nutrición.



Calidad del Melocotón de Cieza. Aspectos Ambientales y de Cultivo

!!!!!! Muchas gracias
por su atención !!!!!

Jesús García Brunton * IMIDA